

Publicidade Legal

46 ANOS EM CAMPO MOURÃO! RADIADORES MODELO Radiadores Novos, Recondicionados a Base de Troca...

WWW.FAVARETOLEILÕES.COM.BR GRANDE LEILÃO somente online AUTOMÓVEIS UTILITÁRIOS - MOTOS - CAMINHÕES E SUICATAS

PREFEITURA MUNICIPAL DE BARBOSA FERREZ Edital de Licitação nº 004/2026...

Governo Municipal de Nova Cantu AVISO DE LICITAÇÃO PROCESSO LICITATÓRIO Nº 001/2026...

Prefeitura Municipal de Jurumã AVISO DE LICITAÇÃO PROCESSO LICITATÓRIO Nº 001/2026...

MUNICÍPIO DE PEABIRU Edital de Licitação nº 004/2026...

Município de Itaipava Edital de Licitação nº 004/2026...

Governo Municipal de Nova Cantu AVISO DE LICITAÇÃO PROCESSO LICITATÓRIO Nº 001/2026...

Prefeitura Municipal de Jurumã AVISO DE LICITAÇÃO PROCESSO LICITATÓRIO Nº 001/2026...

MUNICÍPIO DE PEABIRU Edital de Licitação nº 004/2026...

Município de Itaipava Edital de Licitação nº 004/2026...

Governo Municipal de Nova Cantu AVISO DE LICITAÇÃO PROCESSO LICITATÓRIO Nº 001/2026...

Prefeitura Municipal de Jurumã AVISO DE LICITAÇÃO PROCESSO LICITATÓRIO Nº 001/2026...

MUNICÍPIO DE PEABIRU Edital de Licitação nº 004/2026...

Município de Itaipava Edital de Licitação nº 004/2026...

Governo Municipal de Nova Cantu AVISO DE LICITAÇÃO PROCESSO LICITATÓRIO Nº 001/2026...

Prefeitura Municipal de Jurumã AVISO DE LICITAÇÃO PROCESSO LICITATÓRIO Nº 001/2026...

MUNICÍPIO DE PEABIRU Edital de Licitação nº 004/2026...

Município de Itaipava Edital de Licitação nº 004/2026...

Governo Municipal de Nova Cantu AVISO DE LICITAÇÃO PROCESSO LICITATÓRIO Nº 001/2026...

Prefeitura Municipal de Jurumã AVISO DE LICITAÇÃO PROCESSO LICITATÓRIO Nº 001/2026...

MUNICÍPIO DE PEABIRU Edital de Licitação nº 004/2026...

Município de Itaipava Edital de Licitação nº 004/2026...

Governo Municipal de Nova Cantu AVISO DE LICITAÇÃO PROCESSO LICITATÓRIO Nº 001/2026...

Prefeitura Municipal de Jurumã AVISO DE LICITAÇÃO PROCESSO LICITATÓRIO Nº 001/2026...

MUNICÍPIO DE PEABIRU Edital de Licitação nº 004/2026...

Município de Itaipava Edital de Licitação nº 004/2026...

Governo Municipal de Nova Cantu AVISO DE LICITAÇÃO PROCESSO LICITATÓRIO Nº 001/2026...

Prefeitura Municipal de Jurumã AVISO DE LICITAÇÃO PROCESSO LICITATÓRIO Nº 001/2026...

MUNICÍPIO DE PEABIRU Edital de Licitação nº 004/2026...

Município de Itaipava Edital de Licitação nº 004/2026...

Governo Municipal de Nova Cantu AVISO DE LICITAÇÃO PROCESSO LICITATÓRIO Nº 001/2026...

Prefeitura Municipal de Jurumã AVISO DE LICITAÇÃO PROCESSO LICITATÓRIO Nº 001/2026...

MUNICÍPIO DE PEABIRU Edital de Licitação nº 004/2026...

Município de Itaipava Edital de Licitação nº 004/2026...

Governo Municipal de Nova Cantu AVISO DE LICITAÇÃO PROCESSO LICITATÓRIO Nº 001/2026...

Prefeitura Municipal de Jurumã AVISO DE LICITAÇÃO PROCESSO LICITATÓRIO Nº 001/2026...

MUNICÍPIO DE PEABIRU Edital de Licitação nº 004/2026...

PREFEITURA DE CAMPO MOURÃO CAMPO MOURÃO | CIDADE ESCOLA AVISO DE LICITAÇÃO PREGÃO ELETRÔNICO Nº 43/2026...

PREFEITURA DE CAMPO MOURÃO CAMPO MOURÃO | CIDADE ESCOLA AVISO DE LICITAÇÃO PREGÃO ELETRÔNICO Nº 44/2026...

PREFEITURA DE CAMPO MOURÃO CAMPO MOURÃO | CIDADE ESCOLA AVISO DE LICITAÇÃO PREGÃO ELETRÔNICO Nº 45/2026...

PREFEITURA DO MUNICÍPIO DE PEABIRU Praça Eleutério Galdino de Andrade, 21 - Fone (44) 3531 - 8100 CNPJ - 05.370.148/0001-17...

PREFEITURA DO MUNICÍPIO DE PEABIRU EXTRATO DO 4º TERMO ADITIVO AO CONTRATO Nº 032/2024...

PREFEITURA DO MUNICÍPIO DE PEABIRU EXTRATO DE DISTRATO DE PRESTAÇÃO DE SERVIÇOS...

GARAGE VIRTUAL MOURÃO ESTÉTICA AUTOMOTIVA (44) 99714-9771 (44) 99831-8827 (44) 99714-9771

ENGENHEIRO BELTRÃO
PREFEITURA MUNICIPAL

LEI Nº 2.329/2026

ALTERA ARTIGO DA LEI MUNICIPAL Nº 2.203, DE 06 DE NOVEMBRO DE 2023.

A Câmara Municipal de Engenharia Beltrão, Estado do Paraná, aprovou e eu, Prefeito Municipal, sanciono a seguinte Lei:

Art. 1º. Fica alterado o caput e o inciso I, ambos do artigo 16, da Lei Municipal nº 2.203, de 06 de novembro de 2023, que passa a vigorar com a seguinte redação:

Art. 16. O Conselho Municipal de Esporte e Lazer será composto por 8 (oito) membros titulares e respectivos suplentes, conforme composição abaixo:

I - Poder Executivo Municipal:

- 01 (um) membro titular e o respectivo suplente para Secretária Municipal de Esporte e Lazer;
- 01 (um) membro titular e o respectivo suplente indicado para Secretária Municipal de Educação e Cultura;
- 01 (um) membro titular e o respectivo suplente indicado para Secretária Municipal de Saúde;
- 01 (um) membro titular e o respectivo suplente indicado Secretário Municipal de Administração;
- 01 (um) membro titular e o respectivo suplente indicado Secretário Municipal de Esporte e Lazer;

Art. 2º. Esta Lei entra em vigor na data de sua publicação.

Praça Municipal Sidnei Polato, 23 de abril de 2026.

Admir José Garbin Junior
Prefeito Municipal

ENGENHEIRO BELTRÃO
PREFEITURA MUNICIPAL

LEI Nº 2.329/2026

DISPÕE SOBRE O PERÍMETRO URBANO DO MUNICÍPIO DE ENGENHEIRO BELTRÃO E DÁ OUTRAS PROVIDÊNCIAS.

Praça Municipal Sidnei Polato, 23 de abril de 2026.

Admir José Garbin Junior
Prefeito Municipal

A Câmara Municipal de Engenharia Beltrão, Estado do Paraná, aprovou e eu, Prefeito Municipal, sanciono a seguinte Lei:

Art. 1º. Esta Lei tem por finalidade delimitar o novo Perímetro Urbano da Sede do Município de Engenharia Beltrão, dos Distritos, Comunidades e das outras providências.

Art. 2º. O território municipal é dividido em zona urbana e zona rural, para fins urbanísticos e tributários.

§ 1º. As zonas urbanas no Município, para efeito desta Lei, serão as constantes dos Anexos desta Lei ou outras definidas em leis próprias.

§ 2º. A Zona Rural corresponde à área do Município, menos a Zona Urbana.

Art. 3º. A representação do perímetro da zona urbana e o cálculo analítico de área constam dos seguintes Anexos, partes integrantes da presente Lei:

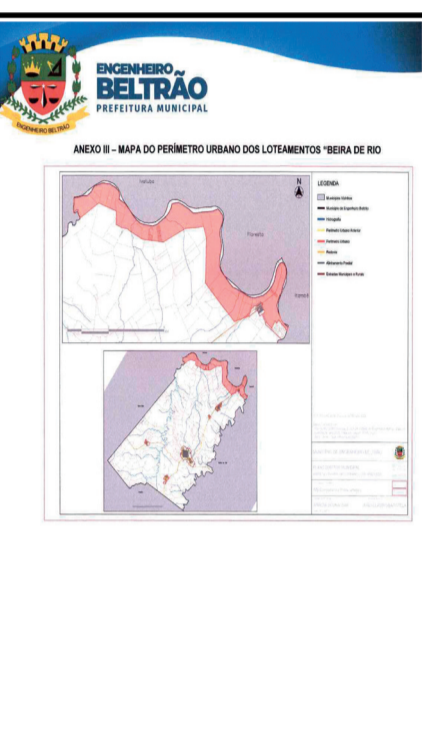
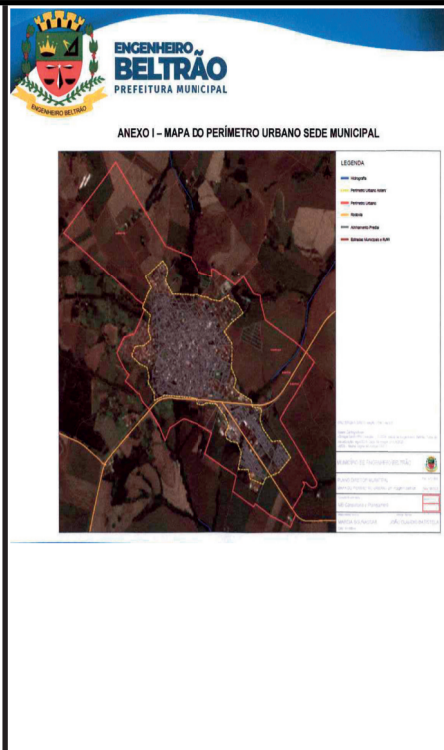
- Anexo I – Mapa do Perímetro Urbano Sede Municipal;
- Anexo II – Mapa do Perímetro Urbano dos Distritos e Comunidades;
- Anexo III – Mapa do Perímetro Urbano dos Loteamentos “Beira de Rio”;
- Anexo IV – Descrição e Cálculos Analítico de Área – Azimutes, Lados e Coordenadas Geográficas – Sede Municipal.

ENGENHEIRO BELTRÃO
PREFEITURA MUNICIPAL

Art. 4º. Esta Lei entra em vigor na data de sua publicação, revogando-se expressamente a Lei Municipal nº 1.415, de 30 de abril de 2007.

Praça Municipal Sidnei Polato, 23 de abril de 2026.

Admir José Garbin Junior
Prefeito Municipal



ENGENHEIRO BELTRÃO
PREFEITURA MUNICIPAL

ANEXO IV - DESCRIÇÃO E CÁLCULO ANALÍTICO DE ÁREA - AZIMUTES, LADOS E COORDENADAS GEográfICAS - SEDE MUNICIPAL.

Fica constante PERÍMETRO URBANO da Sede do Município de Engenharia Beltrão e dos Distritos e Comunidades, de trechos compreendidos no memorial descritivo que segue:

PERÍMETRO DA SEDE	Área: 893,5439 ha
Perímetro: 17.104,124 m	
DESCRIÇÃO	
Inicia-se a descrição deste perímetro no vértice 1, de coordenadas N 7.376.072,3923m e E 370.388.9087m; de onde, segue confrontando com, com as seguintes azimutes e distâncias:	
140°48'00" e 1.437,237 m até o vértice 2, de coordenadas N 7.368.959,5807m e E 371.069,3252m;	
0°00'00" e 0,000 m até o vértice 3, de coordenadas N 7.368.959,5807m e E 371.069,3252m;	
107°07'53" e 38,308 m até o vértice 4, de coordenadas N 7.368.959,5807m e E 371.069,3252m;	
129°59'52" e 92,887 m até o vértice 5, de coordenadas N 7.368.959,5807m e E 371.069,3252m;	
158°57'44" e 44,372 m até o vértice 6, de coordenadas N 7.368.959,5807m e E 371.069,3252m;	
141°29'18" e 42,259 m até o vértice 7, de coordenadas N 7.368.959,5807m e E 371.069,3252m;	
129°59'52" e 92,887 m até o vértice 8, de coordenadas N 7.368.959,5807m e E 371.069,3252m;	
129°59'52" e 92,887 m até o vértice 9, de coordenadas N 7.368.959,5807m e E 371.069,3252m;	
355°07'14" e 103,455 m até o vértice 10, de coordenadas N 7.368.959,5807m e E 371.069,3252m;	
64°05'13" e 22,635 m até o vértice 11, de coordenadas N 7.368.959,5807m e E 371.069,3252m;	
107°37'46" e 114,552 m até o vértice 12, de coordenadas N 7.368.959,5807m e E 371.069,3252m;	
119°20'16" e 307,350 m até o vértice 13, de coordenadas N 7.368.959,5807m e E 371.069,3252m;	
54°43'34" e 186,117 m até o vértice 14, de coordenadas N 7.368.959,5807m e E 371.069,3252m;	
140°56'47" e 297,822 m até o vértice 15, de coordenadas N 7.368.959,5807m e E 371.069,3252m;	
107°37'46" e 114,552 m até o vértice 16, de coordenadas N 7.368.959,5807m e E 371.069,3252m;	
137°54'43" e 89,961 m até o vértice 17, de coordenadas N 7.368.959,5807m e E 371.069,3252m;	
181°03'03" e 252,290 m até o vértice 18, de coordenadas N 7.368.959,5807m e E 371.069,3252m;	
119°20'09" e 625,584 m até o vértice 19, de coordenadas N 7.368.959,5807m e E 371.069,3252m;	
219°19'13" e 303,338 m até o vértice 20, de coordenadas N 7.368.959,5807m e E 371.069,3252m;	
125°04'24" e 130,774 m até o vértice 21, de coordenadas N 7.368.959,5807m e E 371.069,3252m;	
130°05'35" e 183,598 m até o vértice 22, de coordenadas N 7.368.959,5807m e E 371.069,3252m;	
220°30'15" e 287,297 m até o vértice 23, de coordenadas N 7.368.959,5807m e E 371.069,3252m;	
129°59'52" e 92,887 m até o vértice 24, de coordenadas N 7.368.959,5807m e E 371.069,3252m;	
222°05'51" e 93,478 m até o vértice 25, de coordenadas N 7.368.959,5807m e E 371.069,3252m;	
215°25'35" e 84,599 m até o vértice 26, de coordenadas N 7.368.959,5807m e E 371.069,3252m;	
219°37'11" e 76,547 m até o vértice 27, de coordenadas N 7.368.959,5807m e E 371.069,3252m;	
129°59'52" e 92,887 m até o vértice 28, de coordenadas N 7.368.959,5807m e E 371.069,3252m;	
140°34'05" e 85,870 m até o vértice 29, de coordenadas N 7.368.959,5807m e E 371.069,3252m;	
141°50'27" e 494,232 m até o vértice 30, de coordenadas N 7.368.959,5807m e E 371.069,3252m;	

ENGENHEIRO BELTRÃO
PREFEITURA MUNICIPAL

214°05'47" e 7,857 m até o vértice 31, de coordenadas N 7.368.959,5807m e E 371.069,3252m;
190°31'45" e 15,997 m até o vértice 32, de coordenadas N 7.368.959,5807m e E 371.069,3252m;
205°13'14" e 18,238 m até o vértice 33, de coordenadas N 7.368.959,5807m e E 371.069,3252m;
232°29'37" e 25,253 m até o vértice 34, de coordenadas N 7.368.959,5807m e E 371.069,3252m;
228°25'22" e 27,890 m até o vértice 35, de coordenadas N 7.368.959,5807m e E 371.069,3252m;
258°25'22" e 25,875 m até o vértice 36, de coordenadas N 7.368.959,5807m e E 371.069,3252m;
289°20'43" e 34,916 m até o vértice 37, de coordenadas N 7.368.959,5807m e E 371.069,3252m;
300°54'54" e 38,323 m até o vértice 38, de coordenadas N 7.368.959,5807m e E 371.069,3252m;
310°41'59" e 37,603 m até o vértice 39, de coordenadas N 7.368.959,5807m e E 371.069,3252m;
300°43'12" e 25,240 m até o vértice 40, de coordenadas N 7.368.959,5807m e E 371.069,3252m;
278°09'59" e 49,357 m até o vértice 41, de coordenadas N 7.368.959,5807m e E 371.069,3252m;
142°07'42" e 42,034 m até o vértice 42, de coordenadas N 7.368.959,5807m e E 371.069,3252m;
211°13'39" e 56,833 m até o vértice 43, de coordenadas N 7.368.959,5807m e E 371.069,3252m;
154°42'45" e 26,771 m até o vértice 44, de coordenadas N 7.368.959,5807m e E 371.069,3252m;
219°57'27" e 290,148 m até o vértice 45, de coordenadas N 7.368.959,5807m e E 371.069,3252m;
130°31'11" e 50,897 m até o vértice 46, de coordenadas N 7.368.959,5807m e E 371.069,3252m;
209°29'59" e 210,770 m até o vértice 47, de coordenadas N 7.368.959,5807m e E 371.069,3252m;
199°12'44" e 112,955 m até o vértice 48, de coordenadas N 7.368.959,5807m e E 371.069,3252m;
220°29'27" e 278,055 m até o vértice 49, de coordenadas N 7.368.959,5807m e E 371.069,3252m;
320°13'23" e 328,544 m até o vértice 50, de coordenadas N 7.368.959,5807m e E 371.069,3252m;
209°15'44" e 46,515 m até o vértice 51, de coordenadas N 7.368.959,5807m e E 371.069,3252m;
288°07'31" e 42,784 m até o vértice 52, de coordenadas N 7.368.959,5807m e E 371.069,3252m;
187°03'34" e 215,900 m até o vértice 53, de coordenadas N 7.368.959,5807m e E 371.069,3252m;
289°20'43" e 319,201 m até o vértice 54, de coordenadas N 7.368.959,5807m e E 371.069,3252m;
290°50'52" e 327,270 m até o vértice 55, de coordenadas N 7.368.959,5807m e E 371.069,3252m;
242°22'24" e 304,921 m até o vértice 56, de coordenadas N 7.368.959,5807m e E 371.069,3252m;
228°07'23" e 170,725 m até o vértice 57, de coordenadas N 7.368.959,5807m e E 371.069,3252m;
220°12'30" e 117,860 m até o vértice 58, de coordenadas N 7.368.959,5807m e E 371.069,3252m;
284°29'14" e 229,285 m até o vértice 59, de coordenadas N 7.368.959,5807m e E 371.069,3252m;
284°29'14" e 229,285 m até o vértice 60, de coordenadas N 7.368.959,5807m e E 371.069,3252m;
220°30'15" e 87,804 m até o vértice 61, de coordenadas N 7.368.959,5807m e E 371.069,3252m;
307°40'15" e 82,177 m até o vértice 62, de coordenadas N 7.368.959,5807m e E 371.069,3252m;
245°45'44" e 126,501 m até o vértice 63, de coordenadas N 7.368.959,5807m e E 371.069,3252m;
220°13'38" e 188,289 m até o vértice 64, de coordenadas N 7.368.959,5807m e E 371.069,3252m;
199°12'44" e 204,805 m até o vértice 65, de coordenadas N 7.368.959,5807m e E 371.069,3252m;
221°40'07" e 294,148 m até o vértice 66, de coordenadas N 7.368.959,5807m e E 371.069,3252m;
310°13'59" e 180,443 m até o vértice 67, de coordenadas N 7.368.959,5807m e E 371.069,3252m;
311°40'29" e 194,705 m até o vértice 68, de coordenadas N 7.368.959,5807m e E 371.069,3252m;
289°20'43" e 28,856 m até o vértice 69, de coordenadas N 7.368.959,5807m e E 371.069,3252m;
307°40'15" e 89,775 m até o vértice 70, de coordenadas N 7.368.959,5807m e E 371.069,3252m;
299°27'32" e 290,773 m até o vértice 71, de coordenadas N 7.368.959,5807m e E 371.069,3252m;
40°24'14" e 190,355 m até o vértice 72, de coordenadas N 7.368.959,5807m e E 371.069,3252m;

ENGENHEIRO BELTRÃO
PREFEITURA MUNICIPAL

ANEXO V - MAPA DO PERÍMETRO URBANO DOS DISTRITOS E COMUNIDADES

PERÍMETRO DOS DISTRITOS E COMUNIDADES	Área: 76,8560 ha
Figueira do Oeste	4.302,022 m
DESCRIÇÃO	
Inicia-se a descrição deste perímetro no vértice 1, de coordenadas N 7.370.188,0073m e E 382.176,8470m; de onde, segue confrontando com, com as seguintes azimutes e distâncias:	
154°32'13" e 201,817 m até o vértice 2, de coordenadas N 7.369.170,700 m e E 374.526,866 m;	
116°32'11" e 657,182 m até o vértice 3, de coordenadas N 7.369.170,700 m e E 374.526,866 m;	
161°31'07" e 180,443 m até o vértice 4, de coordenadas N 7.369.170,700 m e E 374.526,866 m;	
311°40'29" e 194,705 m até o vértice 5, de coordenadas N 7.369.170,700 m e E 374.526,866 m;	
289°20'43" e 28,856 m até o vértice 6, de coordenadas N 7.369.170,700 m e E 374.526,866 m;	
307°40'15" e 89,775 m até o vértice 7, de coordenadas N 7.369.170,700 m e E 374.526,866 m;	
299°27'32" e 290,773 m até o vértice 8, de coordenadas N 7.369.170,700 m e E 374.526,866 m;	
40°24'14" e 190,355 m até o vértice 9, de coordenadas N 7.369.170,700 m e E 374.526,866 m;	

ENGENHEIRO BELTRÃO
PREFEITURA MUNICIPAL

ANEXO VI - MAPA DO PERÍMETRO URBANO DOS DISTRITOS E COMUNIDADES

PERÍMETRO DOS DISTRITOS E COMUNIDADES	Área: 138,8594 ha
DESCRIÇÃO	
Inicia-se a descrição deste perímetro no vértice 1, de coordenadas N 7.376.753,631m e E 380.473,8878m; de onde, segue confrontando com, com as seguintes azimutes e distâncias:	
160°49'41" e 118,052 m até o vértice 2, de coordenadas N 7.376.753,631m e E 380.473,8878m;	
152°07'05" e 158,587 m até o vértice 3, de coordenadas N 7.376.753,631m e E 380.473,8878m;	
129°59'52" e 92,887 m até o vértice 4, de coordenadas N 7.376.753,631m e E 380.473,8878m;	
152°07'05" e 158,587 m até o vértice 5, de coordenadas N 7.376.753,631m e E 380.473,8878m;	
152°07'05" e 158,587 m até o vértice 6, de coordenadas N 7.376.753,631m e E 380.473,8878m;	
152°07'05" e 158,587 m até o vértice 7, de coordenadas N 7.376.753,631m e E 380.473,8878m;	
152°07'05" e 158,587 m até o vértice 8, de coordenadas N 7.376.753,631m e E 380.473,8878m;	
152°07'05" e 158,587 m até o vértice 9, de coordenadas N 7.376.753,631m e E 380.473,8878m;	
152°07'05" e 158,587 m até o vértice 10, de coordenadas N 7.376.753,631m e E 380.473,8878m;	
152°07'05" e 158,587 m até o vértice 11, de coordenadas N 7.376.753,631m e E 380.473,8878m;	
152°07'05" e 158,587 m até o vértice 12, de coordenadas N 7.376.753,631m e E 380.473,8878m;	
152°07'05" e 158,587 m até o vértice 13, de coordenadas N 7.376.753,631m e E 380.473,8878m;	
152°07'05" e 158,587 m até o vértice 14, de coordenadas N 7.376.753,631m e E 380.473,8878m;	
152°07'05" e 158,587 m até o vértice 15, de coordenadas N 7.376.753,631m e E 380.473,8878m;	
152°07'05" e 158,587 m até o vértice 16, de coordenadas N 7.376.753,631m e E 380.473,8878m;	
152°07'05" e 158,587 m até o vértice 17, de coordenadas N 7.376.753,631m e E 380.473,8878m;	
152°07'05" e 158,587 m até o vértice 18, de coordenadas N 7.376.753,631m e E 380.473,8878m;	
152°07'05" e 158,587 m até o vértice 19, de coordenadas N 7.376.753,631m e E 380.473,8878m;	
152°07'05" e 158,587 m até o vértice 20, de coordenadas N 7.376.753,631m e E 380.473,8878m;	

ENGENHEIRO BELTRÃO
PREFEITURA MUNICIPAL

ANEXO VII - MAPA DO PERÍMETRO URBANO DOS DISTRITOS E COMUNIDADES

PERÍMETRO DOS DISTRITOS E COMUNIDADES	Área: 122,2053 ha
DESCRIÇÃO	
Inicia-se a descrição deste perímetro no vértice 1, de coordenadas N 7.378.188,0073m e E 384.590,9945m; de onde, segue confrontando com, com as seguintes azimutes e distâncias:	
122°52'11" e 219,325 m até o vértice 2, de coordenadas N 7.378.188,0073m e E 384.590,9945m;	
239°34'22" e 245,421 m até o vértice 3, de coordenadas N 7.378.188,0073m e E 384.590,9945m;	
219°37'11" e 76,547 m até o vértice 4, de coordenadas N 7.378.188,0073m e E 384.590,9945m;	
49°27'22" e 270,250 m até o vértice 5, de coordenadas N 7.378.188,0073m e E 384.590,9945m;	
39°56'22" e 212,701 m até o vértice 6, de coordenadas N 7.378.188,0073m e E 384.590,9945m;	
60°70'20" e 536,908 m até o vértice 7, de coordenadas N 7.378.188,0073m e E 384.590,9945m;	
219°37'11" e 76,547 m até o vértice 8, de coordenadas N 7.378.188,0073m e E 384.590,9945m;	
m até o vértice 9, ponto inicial da descrição deste perímetro. Todas as coordenadas aqui descritas estão georeferenciadas ao Sistema Geodésico Brasileiro, a partir de coordenadas N m e E, e encontram-se representadas no Sistema UTM, referenciadas ao Meridiano Central nº 49°00', fuso -2, tendo como datum o SIRGAS2000. Todos os azimutes e distâncias, área e perímetro foram calculados no plano de projeção UTM.	

ENGENHEIRO BELTRÃO
PREFEITURA MUNICIPAL

ANEXO VIII - MAPA DO PERÍMETRO URBANO DOS DISTRITOS E COMUNIDADES

PERÍMETRO DOS DISTRITOS E COMUNIDADES	Área: 112,9221 ha
DESCRIÇÃO	
Inicia-se a descrição deste perímetro no vértice 1, de coordenadas N 7.363.800,1128m e E 387.220,1789m; de onde, segue confrontando com, com as seguintes azimutes e distâncias:	
141°57'51" e 63,078 m até o vértice 2, de coordenadas N 7.363.800,1128m e E 387.220,1789m;	
142°00'47" e 117,109 m até o vértice 3, de coordenadas N 7.363.800,1128m e E 387.220,1789m;	
22°52'22" e 123,841 m até o vértice 4, de coordenadas N 7.363.800,1128m e E 387.220,1789m;	
269°22'24" e 318,790 m até o vértice 5, de coordenadas N 7.363.800,1128m e E 387.220,1789m;	
207°25'17" e 246,754 m até o vértice 6, de coordenadas N 7.363.800,1128m e E 387.220,1789m;	
309°54'24" e 345,293 m até o vértice 7, de coordenadas N 7.363.800,1128m e E 387.220,1789m;	
289°22'41" e 133,880 m até o vértice 8, de coordenadas N 7.363.800,1128m e E 387.220,1789m;	
140°29'43" e 134,784 m até o vértice 9, de coordenadas N 7.363.800,1128m e E 387.220,1789m;	
241°01'46" e 50,762 m até o vértice 10, de coordenadas N 7.363.800,1128m e E 387.220,1789m;	
87°17'58" e 345,293 m até o vértice 11, de coordenadas N 7.363.800,112	



ENGENHEIRO BELTRÃO PREFEITURA MUNICIPAL. LOTEAMENTOS "BEIRA DE RIO". 12373.715.640894352333810.706945481417.082727W

ENGENHEIRO BELTRÃO PREFEITURA MUNICIPAL. EXTRATO DE CONTRATO. Número do Contrato: 1192026. Data de assinatura do Contrato: 22 de Abril de 2026.

ENGENHEIRO BELTRÃO PREFEITURA MUNICIPAL. EXTRATO DE PRIMEIRO TERMO ADITIVO. 1. Epígrafe: Primeiro Termo Aditivo ao Contrato nº 39402025.

ENGENHEIRO BELTRÃO PREFEITURA MUNICIPAL. EXTRATO DE TERMO ADITIVO. 1. Epígrafe: Primeiro Termo Aditivo ao Contrato nº 0902025.

ENGENHEIRO BELTRÃO PREFEITURA MUNICIPAL. EXTRATO DE TERMO ADITIVO. 1. Epígrafe: Segundo Termo Aditivo ao Contrato nº 1032024.

ENGENHEIRO BELTRÃO PREFEITURA MUNICIPAL. 110111371.555.84162397437233909.4500095481533.864120W

ENGENHEIRO BELTRÃO PREFEITURA MUNICIPAL. EXTRATO DE CONTRATO. Número do Contrato: 1192026. Data de assinatura do Contrato: 22 de Abril de 2026.

ENGENHEIRO BELTRÃO PREFEITURA MUNICIPAL. EXTRATO DE PRIMEIRO TERMO ADITIVO. 1. Epígrafe: Primeiro Termo Aditivo ao Contrato nº 39402025.

ENGENHEIRO BELTRÃO PREFEITURA MUNICIPAL. EXTRATO DE TERMO ADITIVO. 1. Epígrafe: Primeiro Termo Aditivo ao Contrato nº 0902025.

ENGENHEIRO BELTRÃO PREFEITURA MUNICIPAL. EXTRATO DE TERMO ADITIVO. 1. Epígrafe: Segundo Termo Aditivo ao Contrato nº 1032024.

ENGENHEIRO BELTRÃO PREFEITURA MUNICIPAL. EXTRATO DE TERMO ADITIVO. 1. Epígrafe: Segundo Termo Aditivo ao Contrato nº 10102024.

ENGENHEIRO BELTRÃO PREFEITURA MUNICIPAL. EXTRATO DE CONTRATO. Número do Contrato: 1192026. Data de assinatura do Contrato: 22 de Abril de 2026.

ENGENHEIRO BELTRÃO PREFEITURA MUNICIPAL. EXTRATO DE TERMO ADITIVO. 1. Epígrafe: Segundo Termo Aditivo ao Contrato nº 1402024.

ENGENHEIRO BELTRÃO PREFEITURA MUNICIPAL. EXTRATO DE TERMO ADITIVO. 1. Epígrafe: Terceiro Termo Aditivo ao Contrato nº 1282023.

ENGENHEIRO BELTRÃO PREFEITURA MUNICIPAL. EXTRATO DE TERMO ADITIVO. 1. Epígrafe: Quarto Termo Aditivo ao Contrato nº 2602022.

MUNICÍPIO DE BOA ESPERANÇA ESTADO DO PE. Decreto nº 4032026 de 24/04/2026. Extenção de Cédula Adicional Suplementar e de outra natureza.

MUNICÍPIO DE BOA ESPERANÇA ESTADO DO PE. Decreto nº 3982026 de 16/03/2026 REPUBLICAÇÃO POR INCORPORAÇÃO.

Prefeitura Municipal de Roncador. EXTRATO DO PRIMEIRO TERMO ADITIVO. Nº 01792024.

PREFEITURA DO MUNICÍPIO DE PEABIRU. Nos termos da Lei nº 14.133/2021 e demais normas aplicáveis, AUTORIZO a contratação de empresa.

MUNICÍPIO DE MAMBORÉ. PUBLICAÇÃO DE ATA DE REGISTRO DE PREÇOS ELETRÔNICO Nº 102026.

ENGENHEIRO BELTRÃO PREFEITURA MUNICIPAL. EXTRATO DE TERMO ADITIVO. 1. Epígrafe: Primeiro Termo Aditivo ao Contrato nº 0582025.

ENGENHEIRO BELTRÃO PREFEITURA MUNICIPAL. EXTRATO DE TERMO DE RESCISÃO CONTRATUAL. RESCISÃO Nº 12/2026.

ENGENHEIRO BELTRÃO PREFEITURA MUNICIPAL. TERMO DE ADJUDICAÇÃO E HOMOLOGAÇÃO (ART. 71, III, DA LEI 14.133/2021).

ENGENHEIRO BELTRÃO PREFEITURA MUNICIPAL. - Rens 45, 67, 71, 100 e 117: ODONTOSHOW PRODUTOS ODONTOLÓGICOS LTDA.

ENGENHEIRO BELTRÃO PREFEITURA MUNICIPAL. EXTRATO ATÁ DE REGISTRO DE PREÇOS PROCESSO LICITATÓRIO 0402026.

ENGENHEIRO BELTRÃO PREFEITURA MUNICIPAL. 1. Epígrafe: Primeiro Termo Aditivo ao Contrato nº 0582025.

ENGENHEIRO BELTRÃO PREFEITURA MUNICIPAL. EXTRATO DE TERMO DE RESCISÃO CONTRATUAL. RESCISÃO Nº 12/2026.

ENGENHEIRO BELTRÃO PREFEITURA MUNICIPAL. TERMO DE ADJUDICAÇÃO E HOMOLOGAÇÃO (ART. 71, III, DA LEI 14.133/2021).

ENGENHEIRO BELTRÃO PREFEITURA MUNICIPAL. - Rens 45, 67, 71, 100 e 117: ODONTOSHOW PRODUTOS ODONTOLÓGICOS LTDA.

ENGENHEIRO BELTRÃO PREFEITURA MUNICIPAL. EXTRATO ATÁ DE REGISTRO DE PREÇOS PROCESSO LICITATÓRIO 0402026.

ENGENHEIRO BELTRÃO PREFEITURA MUNICIPAL. Ata de Registro de Preços 098/2026. Tabela com 3 colunas: Produto, Marca, Unidade, Valor Total. Itens incluem materiais de construção e limpeza.

ENGENHEIRO BELTRÃO PREFEITURA MUNICIPAL. Ata de Registro de Preços 102/2026. Tabela com 3 colunas: Produto, Marca, Unidade, Valor Total. Itens incluem materiais de construção e limpeza.

ENGENHEIRO BELTRÃO PREFEITURA MUNICIPAL. Ata de Registro de Preços 102/2026. Tabela com 3 colunas: Produto, Marca, Unidade, Valor Total. Itens incluem materiais de construção e limpeza.

ENGENHEIRO BELTRÃO PREFEITURA MUNICIPAL. EXTRATO DE CONTRATO. Detalhes de contrato para aquisição de materiais de construção.

ENGENHEIRO BELTRÃO PREFEITURA MUNICIPAL. EXTRATO ATA DE REGISTRO DE PREÇOS. Detalhes de registro de preços para aquisição de materiais de construção.

ENGENHEIRO BELTRÃO PREFEITURA MUNICIPAL. TERMO DE HOMOLOGAÇÃO E ADJUDICAÇÃO. Documento de homologação e adjudicação para aquisição de materiais de construção.

ENGENHEIRO BELTRÃO PREFEITURA MUNICIPAL. TERMO DE ADJUDICAÇÃO E HOMOLOGAÇÃO (ART. 71, IV, DA LEI Nº 14.133/2021). Documento de adjudicação e homologação para aquisição de materiais de construção.

ENGENHEIRO BELTRÃO PREFEITURA MUNICIPAL. EXTRATO ATA DE REGISTRO DE PREÇOS. Detalhes de registro de preços para aquisição de materiais de construção.

ENGENHEIRO BELTRÃO PREFEITURA MUNICIPAL. EXTRATO DE CONTRATO. Detalhes de contrato para aquisição de materiais de construção.

ENGENHEIRO BELTRÃO PREFEITURA MUNICIPAL. TERMO DE ADJUDICAÇÃO E HOMOLOGAÇÃO (ART. 71, IV, DA LEI Nº 14.133/2021). Documento de adjudicação e homologação para aquisição de materiais de construção.

ENGENHEIRO BELTRÃO PREFEITURA MUNICIPAL. EXTRATO ATA DE REGISTRO DE PREÇOS. Detalhes de registro de preços para aquisição de materiais de construção.

ENGENHEIRO BELTRÃO PREFEITURA MUNICIPAL. TERMO DE ADJUDICAÇÃO E HOMOLOGAÇÃO (ART. 71, IV, DA LEI Nº 14.133/2021). Documento de adjudicação e homologação para aquisição de materiais de construção.

ENGENHEIRO BELTRÃO PREFEITURA MUNICIPAL. EXTRATO ATA DE REGISTRO DE PREÇOS. Detalhes de registro de preços para aquisição de materiais de construção.

ENGENHEIRO BELTRÃO PREFEITURA MUNICIPAL. EXTRATO DE CONTRATO. Detalhes de contrato para aquisição de materiais de construção.

ENGENHEIRO BELTRÃO PREFEITURA MUNICIPAL. EXTRATO ATA DE REGISTRO DE PREÇOS. Detalhes de registro de preços para aquisição de materiais de construção.

ENGENHEIRO BELTRÃO PREFEITURA MUNICIPAL. EXTRATO DE CONTRATO. Detalhes de contrato para aquisição de materiais de construção.

ENGENHEIRO BELTRÃO PREFEITURA MUNICIPAL. EXTRATO DE CONTRATO. Detalhes de contrato para aquisição de materiais de construção.

ENGENHEIRO BELTRÃO PREFEITURA MUNICIPAL. TERMO DE ADJUDICAÇÃO E HOMOLOGAÇÃO (ART. 71, IV, DA LEI Nº 14.133/2021). Documento de adjudicação e homologação para aquisição de materiais de construção.

ENGENHEIRO BELTRÃO PREFEITURA MUNICIPAL. EXTRATO DE CONTRATO. Detalhes de contrato para aquisição de materiais de construção.

ENGENHEIRO BELTRÃO PREFEITURA MUNICIPAL. EXTRATO DE CONTRATO. Detalhes de contrato para aquisição de materiais de construção.

ENGENHEIRO BELTRÃO PREFEITURA MUNICIPAL. Ata de Registro de Preços 110/2026. Tabela com 3 colunas: Produto, Marca, Unidade, Valor Total. Itens incluem materiais de construção e limpeza.

ENGENHEIRO BELTRÃO PREFEITURA MUNICIPAL. EXTRATO DE TERMO DE REGISTRO. Documento de registro de preços para aquisição de materiais de construção.

Prefeitura Municipal de Roncador. RATIOFICAÇÃO DO ATO DE DISPENSA DE LICITAÇÃO. Documento de justificativa para dispensa de licitação.

Prefeitura Municipal de Roncador. AVISO DE LICITAÇÃO. Processo Administrativo nº 60/2026. Modalidade Pregão Eletrônico nº 14/2026.

Prefeitura Municipal de Roncador. RATIOFICAÇÃO DO ATO DE DISPENSA DE LICITAÇÃO. Documento de justificativa para dispensa de licitação.



EDITAL DE CONVOCAÇÃO Nº 06/2026 De: 23/04/2026
Súmula: Convocação de candidatos aprovados em Concurso Público nos termos do Edital nº 01.001/2025 - Concurso Público nº 001/2025, homologado pelo Edital nº 15.001/2026 em 11/03/2026.

O Presidente do CIS-COMCAM, Senhor João Douglas Fabrício, no uso de suas atribuições que lhe são conferidas pela legislação em vigor;

CONSIDERANDO a homologação do resultado final do Concurso Público nº 001/2025;

CONSIDERANDO o princípio da legalidade, da isonomia, da segurança jurídica e da autotutela administrativa;

CONSIDERANDO a necessidade de garantir a correta aplicação das políticas de ações afirmativas previstas no certame;

RESOLVE:
Art. 1º - Da reclassificação de candidato e do prosseguimento da convocação

O candidato MARCOS VIEIRA BRANDÃO, classificado na lista de ampla concorrência, para o cargo de TÉCNICO EM ENFERMAGEM, requereu o desdobramento para o final da lista de classificação, nos termos do Edital de Abertura nº 01.001/2025, razão pela qual passa a figurar ao final da lista de classificação. Portanto, prosseguir-se com a convocação do próximo candidato (a) classificado (a).

CONVOCA:
O (a) candidato (a) abaixo relacionado (a), por ordem de classificação, aprovado (a) para o cargo de provimento efetivo cujo resultado foi homologado pelo Edital de Homologação de Resultado Final nº 15.001/2026, publicado no Diário Oficial do CIS-COMCAM no dia 11 de março de 2026, para comparecer durante o período PRAZO MÁXIMO DE 05 DIAS ÚTEIS A PARTIR DA DATA DA PUBLICAÇÃO DESSE REFERIDO EDITAL, das 08:30 às 11:00 e das 13:30 às 16:00 horas, nas dependências do CIS-COMCAM, no departamento de Recursos Humanos, sito a Rua Mamborê, 1542 - Centro, Cidade de Campo Mourão - PR, munido (a) de fotocópia de



toda documentação (anexo I) e originais para autenticação do conferente, além da declaração de não cumulação de cargos ou empregos públicos - art. 37, inciso XVI e XVII, da Constituição Federal - (anexo II), para fim de serem apreciados tais documentos e somente após serem nomeados, assinarem o Termo de Posse e entrarem no exercício de suas funções, de acordo com a respectiva lotação dentro das prioridades, necessidades e conveniência do CIS-COMCAM.

Cargo: TÉCNICO EM ENFERMAGEM
ORDEN DE CLASSIFICAÇÃO/NOME
3 - SOLANGE CARNEIRO DOS SANTOS (COTA AFRODESCENDENTE - 1º LUGAR)

Esclareço por oportuno, que o não comparecimento no prazo do presente Edital, implicará em reconhecimento de DESISTÊNCIA TÁCITA, do classificado, autorizando o CIS-COMCAM, se for conveniente para a administração, convocar outro candidato, obedecendo rigorosamente à ordem de classificação. Esclareço finalmente, que a apresentação de documentação incompleta ou fraudulenta, implicará na sua imediata exclusão do certame, sem prejuízo das demais penalidades legais cabíveis e específicas.

Campo Mourão, em 23 de abril de 2026.

JOÃO DOUGLAS FABRÍCIO (COTA AFRODESCENDENTE)
FABRÍCIO@CISCOMCAM.COM.BR
537915
162764-4307

JOÃO DOUGLAS FABRÍCIO
Presidente do CIS-COMCAM

Atestado de forma digital por JOÃO DOUGLAS FABRÍCIO@CISCOMCAM.COM.BR
Data: 2026.04.23
537915
162764-4307

Atestado de forma digital por JOÃO DOUGLAS FABRÍCIO@CISCOMCAM.COM.BR
Data: 2026.04.23
537915
162764-4307

Atestado de forma digital por JOÃO DOUGLAS FABRÍCIO@CISCOMCAM.COM.BR
Data: 2026.04.23
537915
162764-4307

Atestado de forma digital por JOÃO DOUGLAS FABRÍCIO@CISCOMCAM.COM.BR
Data: 2026.04.23
537915
162764-4307

Atestado de forma digital por JOÃO DOUGLAS FABRÍCIO@CISCOMCAM.COM.BR
Data: 2026.04.23
537915
162764-4307

Atestado de forma digital por JOÃO DOUGLAS FABRÍCIO@CISCOMCAM.COM.BR
Data: 2026.04.23
537915
162764-4307

Atestado de forma digital por JOÃO DOUGLAS FABRÍCIO@CISCOMCAM.COM.BR
Data: 2026.04.23
537915
162764-4307

Atestado de forma digital por JOÃO DOUGLAS FABRÍCIO@CISCOMCAM.COM.BR
Data: 2026.04.23
537915
162764-4307

Atestado de forma digital por JOÃO DOUGLAS FABRÍCIO@CISCOMCAM.COM.BR
Data: 2026.04.23
537915
162764-4307

Atestado de forma digital por JOÃO DOUGLAS FABRÍCIO@CISCOMCAM.COM.BR
Data: 2026.04.23
537915
162764-4307

Atestado de forma digital por JOÃO DOUGLAS FABRÍCIO@CISCOMCAM.COM.BR
Data: 2026.04.23
537915
162764-4307

Atestado de forma digital por JOÃO DOUGLAS FABRÍCIO@CISCOMCAM.COM.BR
Data: 2026.04.23
537915
162764-4307

Atestado de forma digital por JOÃO DOUGLAS FABRÍCIO@CISCOMCAM.COM.BR
Data: 2026.04.23
537915
162764-4307

Atestado de forma digital por JOÃO DOUGLAS FABRÍCIO@CISCOMCAM.COM.BR
Data: 2026.04.23
537915
162764-4307

Atestado de forma digital por JOÃO DOUGLAS FABRÍCIO@CISCOMCAM.COM.BR
Data: 2026.04.23
537915
162764-4307

Atestado de forma digital por JOÃO DOUGLAS FABRÍCIO@CISCOMCAM.COM.BR
Data: 2026.04.23
537915
162764-4307

Atestado de forma digital por JOÃO DOUGLAS FABRÍCIO@CISCOMCAM.COM.BR
Data: 2026.04.23
537915
162764-4307

Atestado de forma digital por JOÃO DOUGLAS FABRÍCIO@CISCOMCAM.COM.BR
Data: 2026.04.23
537915
162764-4307

Atestado de forma digital por JOÃO DOUGLAS FABRÍCIO@CISCOMCAM.COM.BR
Data: 2026.04.23
537915
162764-4307

Atestado de forma digital por JOÃO DOUGLAS FABRÍCIO@CISCOMCAM.COM.BR
Data: 2026.04.23
537915
162764-4307

Atestado de forma digital por JOÃO DOUGLAS FABRÍCIO@CISCOMCAM.COM.BR
Data: 2026.04.23
537915
162764-4307

Atestado de forma digital por JOÃO DOUGLAS FABRÍCIO@CISCOMCAM.COM.BR
Data: 2026.04.23
537915
162764-4307

Atestado de forma digital por JOÃO DOUGLAS FABRÍCIO@CISCOMCAM.COM.BR
Data: 2026.04.23
537915
162764-4307

Atestado de forma digital por JOÃO DOUGLAS FABRÍCIO@CISCOMCAM.COM.BR
Data: 2026.04.23
537915
162764-4307

Atestado de forma digital por JOÃO DOUGLAS FABRÍCIO@CISCOMCAM.COM.BR
Data: 2026.04.23
537915
162764-4307

Atestado de forma digital por JOÃO DOUGLAS FABRÍCIO@CISCOMCAM.COM.BR
Data: 2026.04.23
537915
162764-4307

Atestado de forma digital por JOÃO DOUGLAS FABRÍCIO@CISCOMCAM.COM.BR
Data: 2026.04.23
537915
162764-4307

Atestado de forma digital por JOÃO DOUGLAS FABRÍCIO@CISCOMCAM.COM.BR
Data: 2026.04.23
537915
162764-4307

Atestado de forma digital por JOÃO DOUGLAS FABRÍCIO@CISCOMCAM.COM.BR
Data: 2026.04.23
537915
162764-4307

Atestado de forma digital por JOÃO DOUGLAS FABRÍCIO@CISCOMCAM.COM.BR
Data: 2026.04.23
537915
162764-4307

Atestado de forma digital por JOÃO DOUGLAS FABRÍCIO@CISCOMCAM.COM.BR
Data: 2026.04.23
537915
162764-4307

Atestado de forma digital por JOÃO DOUGLAS FABRÍCIO@CISCOMCAM.COM.BR
Data: 2026.04.23
537915
162764-4307

Atestado de forma digital por JOÃO DOUGLAS FABRÍCIO@CISCOMCAM.COM.BR
Data: 2026.04.23
537915
162764-4307

Atestado de forma digital por JOÃO DOUGLAS FABRÍCIO@CISCOMCAM.COM.BR
Data: 2026.04.23
537915
162764-4307

Atestado de forma digital por JOÃO DOUGLAS FABRÍCIO@CISCOMCAM.COM.BR
Data: 2026.04.23
537915
162764-4307

Atestado de forma digital por JOÃO DOUGLAS FABRÍCIO@CISCOMCAM.COM.BR
Data: 2026.04.23
537915
162764-4307

Atestado de forma digital por JOÃO DOUGLAS FABRÍCIO@CISCOMCAM.COM.BR
Data: 2026.04.23
537915
162764-4307

Atestado de forma digital por JOÃO DOUGLAS FABRÍCIO@CISCOMCAM.COM.BR
Data: 2026.04.23
537915
162764-4307

Atestado de forma digital por JOÃO DOUGLAS FABRÍCIO@CISCOMCAM.COM.BR
Data: 2026.04.23
537915
162764-4307

Atestado de forma digital por JOÃO DOUGLAS FABRÍCIO@CISCOMCAM.COM.BR
Data: 2026.04.23
537915
162764-4307

Atestado de forma digital por JOÃO DOUGLAS FABRÍCIO@CISCOMCAM.COM.BR
Data: 2026.04.23
537915
162764-4307

Atestado de forma digital por JOÃO DOUGLAS FABRÍCIO@CISCOMCAM.COM.BR
Data: 2026.04.23
537915
162764-4307

Atestado de forma digital por JOÃO DOUGLAS FABRÍCIO@CISCOMCAM.COM.BR
Data: 2026.04.23
537915
162764-4307

Atestado de forma digital por JOÃO DOUGLAS FABRÍCIO@CISCOMCAM.COM.BR
Data: 2026.04.23
537915
162764-4307

Atestado de forma digital por JOÃO DOUGLAS FABRÍCIO@CISCOMCAM.COM.BR
Data: 2026.04.23
537915
162764-4307

Atestado de forma digital por JOÃO DOUGLAS FABRÍCIO@CISCOMCAM.COM.BR
Data: 2026.04.23
537915
162764-4307

Atestado de forma digital por JOÃO DOUGLAS FABRÍCIO@CISCOMCAM.COM.BR
Data: 2026.04.23
537915
162764-4307

Atestado de forma digital por JOÃO DOUGLAS FABRÍCIO@CISCOMCAM.COM.BR
Data: 2026.04.23
537915
162764-4307

Atestado de forma digital por JOÃO DOUGLAS FABRÍCIO@CISCOMCAM.COM.BR
Data: 2026.04.23
537915
162764-4307

Atestado de forma digital por JOÃO DOUGLAS FABRÍCIO@CISCOMCAM.COM.BR
Data: 2026.04.23
537915
162764-4307

Atestado de forma digital por JOÃO DOUGLAS FABRÍCIO@CISCOMCAM.COM.BR
Data: 2026.04.23
537915
162764-4307

Atestado de forma digital por JOÃO DOUGLAS FABRÍCIO@CISCOMCAM.COM.BR
Data: 2026.04.23
537915
162764-4307

Atestado de forma digital por JOÃO DOUGLAS FABRÍCIO@CISCOMCAM.COM.BR
Data: 2026.04.23
537915
162764-4307

Atestado de forma digital por JOÃO DOUGLAS FABRÍCIO@CISCOMCAM.COM.BR
Data: 2026.04.23
537915
162764-4307

Atestado de forma digital por JOÃO DOUGLAS FABRÍCIO@CISCOMCAM.COM.BR
Data: 2026.04.23
537915
162764-4307

Atestado de forma digital por JOÃO DOUGLAS FABRÍCIO@CISCOMCAM.COM.BR
Data: 2026.04.23
537915
162764-4307

Atestado de forma digital por JOÃO DOUGLAS FABRÍCIO@CISCOMCAM.COM.BR
Data: 2026.04.23
537915
162764-4307

Atestado de forma digital por JOÃO DOUGLAS FABRÍCIO@CISCOMCAM.COM.BR
Data: 2026.04.23
537915
162764-4307

Atestado de forma digital por JOÃO DOUGLAS FABRÍCIO@CISCOMCAM.COM.BR
Data: 2026.04.23
537915
162764-4307

Atestado de forma digital por JOÃO DOUGLAS FABRÍCIO@CISCOMCAM.COM.BR
Data: 2026.04.23
537915
162764-4307

Atestado de forma digital por JOÃO DOUGLAS FABRÍCIO@CISCOMCAM.COM.BR
Data: 2026.04.23
537915
162764-4307

Atestado de forma digital por JOÃO DOUGLAS FABRÍCIO@CISCOMCAM.COM.BR
Data: 2026.04.23
537915
162764-4307

Atestado de forma digital por JOÃO DOUGLAS FABRÍCIO@CISCOMCAM.COM.BR
Data: 2026.04.23
537915
162764-4307

Atestado de forma digital por JOÃO DOUGLAS FABRÍCIO@CISCOMCAM.COM.BR
Data: 2026.04.23
537915
162764-4307

Atestado de forma digital por JOÃO DOUGLAS FABRÍCIO@CISCOMCAM.COM.BR
Data: 2026.04.23
537915
162764-4307



ANEXO I
RELAÇÃO DA DOCUMENTAÇÃO QUE DEVERÁ SER APRESENTADA
FOTOCOPIAS E ORIGINAIS PARA CONFERÊNCIA
1. FOTOCOPIA DA CÉDULA DE IDENTIDADE (RG);
2. FOTOCOPIA DO CPF;
3. FOTOCOPIA DO PIS/PASEP;
4. FOTOCOPIA DA CTPS - CARTEIRA DE TRABALHO E PREVIDÊNCIA SOCIAL;
5. FOTOCOPIA DO TÍTULO DE ELEITOR;
6. FOTOCOPIA DO CERTIFICADO DE RESERVISTA OU DE DISPENSA DE INCORPORAÇÃO DO SERVIÇO MILITAR (SE DO SEXO MASCULINO);
7. FOTOCOPIA DA CERTIDÃO DE NASCIMENTO/COMPROVANTE;
8. FOTOCOPIA DA CERTIDÃO DE NASCIMENTO DOS FILHOS MENORES DE 21 ANOS;
9. FOTOCOPIA DO CPF DOS FILHOS MENORES DE 21 ANOS;
10. FOTOCOPIA DO CERTIFICADO (DIPLOMA) DE ESCOLARIDADE EXIGIDA PARA O CARGO;
11. FOTOCOPIA DO REGISTRO DO CONSELHO DE CLASSE EXIGIDO PELO CARGO;
12. FOTOCOPIA DA CARTEIRA NACIONAL DE HABILITAÇÃO (SE POR EXIGÊNCIA DO CARGO);
13. FOTOCOPIA DO COMPROVANTE DE RESIDÊNCIA ATUALIZADO, SEM ABREVIATURAS COM BARRRO E CEP;
14.01 (UMA) FOTO 3X4 RECENTE;
15. CERTIDÃO DE REGULARIDADE PERANTE A JUSTIÇA ELEITORAL;
16. CERTIDÃO DE ANTECEDENTES CRIMINAIS DO CARTÓRIO DISTRIBUIDOR. LOCAL DE RESIDÊNCIA OU DOMICÍLIO DO CANDIDATO;
17. DECLARAÇÃO DE NÃO AQUILM DE CARGOS OU EMPREGO PÚBLICO (ANEXO II) DO EDITAL DE CONVOCAÇÃO;
18. DECLARAÇÃO DE BENS E VALORES QUE INTEGRAM O PATRIMÔNIO PRIVADO CONFORME PRESCRITO NO ART. 32 DA CONSTITUIÇÃO DO ESTADO DO PARANÁ, NO DECRETO ESTADUAL Nº 4.202 DE 20 DE MAIO DE 2001, NA LEI ESTADUAL Nº 13.047 DE 16 DE JANEIRO DE 2001 E NA LEI Nº 5.429 DE 02 DE JUNHO DE 1992;
19. DECLARAÇÃO DE NÃO DEISSÃO DO SERVIÇO PÚBLICO MUNICIPAL, ESTADUAL OU FEDERAL (ANEXO III) DO EDITAL DE CONVOCAÇÃO;
20. EXAME MÉDICO DE CAPACITAÇÃO FUNCIONAL, EMITIDA PELO MÉDICO DO TRABALHO;
21. DENÁIS EXAMES MÉDICOS COMPLEMENTARES SEJÃO EXIGIDOS EM CONFORME DO LAUDO PSÍCO DO MUNICÍPIO (Consultar Departamento de Recursos Humanos)

Atestado de forma digital por JOÃO DOUGLAS FABRÍCIO@CISCOMCAM.COM.BR
Data: 2026.04.23
537915
162764-4307

Atestado de forma digital por JOÃO DOUGLAS FABRÍCIO@CISCOMCAM.COM.BR
Data: 2026.04.23
537915
162764-4307

Atestado de forma digital por JOÃO DOUGLAS FABRÍCIO@CISCOMCAM.COM.BR
Data: 2026.04.23
537915
162764-4307

Atestado de forma digital por JOÃO DOUGLAS FABRÍCIO@CISCOMCAM.COM.BR
Data: 2026.04.23
537915
162764-4307

Atestado de forma digital por JOÃO DOUGLAS FABRÍCIO@CISCOMCAM.COM.BR
Data: 2026.04.23
537915
162764-4307

Atestado de forma digital por JOÃO DOUGLAS FABRÍCIO@CISCOMCAM.COM.BR
Data: 2026.04.23
537915
162764-4307

Atestado de forma digital por JOÃO DOUGLAS FABRÍCIO@CISCOMCAM.COM.BR
Data: 2026.04.23
537915
162764-4307

Atestado de forma digital por JOÃO DOUGLAS FABRÍCIO@CISCOMCAM.COM.BR
Data: 2026.04.23
537915
162764-4307

Atestado de forma digital por JOÃO DOUGLAS FABRÍCIO@CISCOMCAM.COM.BR
Data: 2026.04.23
537915
162764-4307

Atestado de forma digital por JOÃO DOUGLAS FABRÍCIO@CISCOMCAM.COM.BR
Data: 2026.04.23
537915
162764-4307

Atestado de forma digital por JOÃO DOUGLAS FABRÍCIO@CISCOMCAM.COM.BR
Data: 2026.04.23
537915
162764-4307

Atestado de forma digital por JOÃO DOUGLAS FABRÍCIO@CISCOMCAM.COM.BR
Data: 2026.04.23
537915
162764-4307

Atestado de forma digital por JOÃO DOUGLAS FABRÍCIO@CISCOMCAM.COM.BR
Data: 2026.04.23
537915
162764-4307

Atestado de forma digital por JOÃO DOUGLAS FABRÍCIO@CISCOMCAM.COM.BR
Data: 2026.04.23
537915
162764-4307

Atestado de forma digital por JOÃO DOUGLAS FABRÍCIO@CISCOMCAM.COM.BR
Data: 2026.04.23
537915
162764-4307

Atestado de forma digital por JOÃO DOUGLAS FABRÍCIO@CISCOMCAM.COM.BR
Data: 2026.04.23
537915
162764-4307

Atestado de forma digital por JOÃO DOUGLAS FABRÍCIO@CISCOMCAM.COM.BR
Data: 2026.04.23
537915
162764-4307

Atestado de forma digital por JOÃO DOUGLAS FABRÍCIO@CISCOMCAM.COM.BR
Data: 2026.04.23
537915
162764-4307

Atestado de forma digital por JOÃO DOUGLAS FABRÍCIO@CISCOMCAM.COM.BR
Data: 2026.04.23
537915
162764-4307

Atestado de forma digital por JOÃO DOUGLAS FABRÍCIO@CISCOMCAM.COM.BR
Data: 2026.04.23
537915
162764-4307

Atestado de forma digital por JOÃO DOUGLAS FABRÍCIO@CISCOMCAM.COM.BR
Data: 2026.04.23
537915
162764-4307

Atestado de forma digital por JOÃO DOUGLAS FABRÍCIO@CISCOMCAM.COM.BR
Data: 2026.04.23
537915
162764-4307

Atestado de forma digital por JOÃO DOUGLAS FABRÍCIO@CISCOMCAM.COM.BR
Data: 2026.04.23
537915
162764-4307

Atestado de forma digital por JOÃO DOUGLAS FABRÍCIO@CISCOMCAM.COM.BR
Data: 2026.04.23
537915
162764-4307

Atestado de forma digital por JOÃO DOUGLAS FABRÍCIO@CISCOMCAM.COM.BR
Data: 2026.04.23
537915
162764-4307

Atestado de forma digital por JOÃO DOUGLAS FABRÍCIO@CISCOMCAM.COM.BR
Data: 2026.04.23
537915
162764-4307

Atestado de forma digital por JOÃO DOUGLAS FABRÍCIO@CISCOMCAM.COM.BR
Data: 2026.04.23
537915
162764-4307

Atestado de forma digital por JOÃO DOUGLAS FABRÍCIO@CISCOMCAM.COM.BR
Data: 2026.04.23
537915
162764-4307

Atestado de forma digital por JOÃO DOUGLAS FABRÍCIO@CISCOMCAM.COM.BR
Data: 2026.04.23
537915
162764-4307

Atestado de forma digital por JOÃO DOUGLAS FABRÍCIO@CISCOMCAM.COM.BR
Data: 2026.04.23
537915
162764-4307

Atestado de forma digital por JOÃO DOUGLAS FABRÍCIO@CISCOMCAM.COM.BR
Data: 2026.04.23
537915
162764-4307

Atestado de forma digital por JOÃO DOUGLAS FABRÍCIO@CISCOMCAM.COM.BR
Data: 2026.04.23
537915
162764-4307

Atestado de forma digital por JOÃO DOUGLAS FABRÍCIO@CISCOMCAM.COM.BR
Data: 2026.04.23
537915
162764-4307

Atestado de forma digital por JOÃO DOUGLAS FABRÍCIO@CISCOMCAM.COM.BR
Data: 2026.04.23
537915
162764-4307

Atestado de forma digital por JOÃO DOUGLAS FABRÍCIO@CISCOMCAM.COM.BR
Data: 2026.04.23
537915
162764-4307

Atestado de forma digital por JOÃO DOUGLAS FABRÍCIO@CISCOMCAM.COM.BR
Data: 2026.04.23
537915
162764-4307

Atestado de forma digital por JOÃO DOUGLAS FABRÍCIO@CISCOMCAM.COM.BR
Data: 2026.04.23
537915
162764-4307

Atestado de forma digital por JOÃO DOUGLAS FABRÍCIO@CISCOMCAM.COM.BR
Data: 2026.04.23
537915
162764-4307

Atestado de forma digital por JOÃO DOUGLAS FABRÍCIO@CISCOMCAM.COM.BR
Data: 2026.04.23
537915
162764-4307

Atestado de forma digital por JOÃO DOUGLAS FABRÍCIO@CISCOMCAM.COM.BR
Data: 2026.04.23
537915
162764-4307

Atestado de forma digital por JOÃO DOUGLAS FABRÍCIO@CISCOMCAM.COM.BR
Data: 2026.04.23
537915
162764-4307

Atestado de forma digital por JOÃO DOUGLAS FABRÍCIO@CISCOMCAM.COM.BR
Data: 2026.04.23
537915
162764-4307

Atestado de forma digital por JOÃO DOUGLAS FABRÍCIO@CISCOMCAM.COM.BR
Data: 2026.04.23
537915
162764-4307

Atestado de forma digital por JOÃO DOUGLAS FABRÍCIO@CISCOMCAM.COM.BR
Data: 2026.04.23
537915
162764-4307

Atestado de forma digital por JOÃO DOUGLAS FABRÍCIO@CISCOMCAM.COM.BR



CIS-COMCAM - CONSORCIO INTER. DE SAUDE DE CAMPO MOURAO. TERMO DE INEXIGIBILIDADE DE LICITAÇÃO 25 / 2026. Estado do Paraná. Exercício: 2026. Data: 17/04/2026. Processo: 12. Contratante: CIS-COMCAM - CONSORCIO INTER. DE SAUDE DE CAMPO MOURAO. Contratada: FARMACIA HOSPITAL SANTA CASA DE MISERICORDIA DE CAMPO MOURAO.

CIS-COMCAM - CONSORCIO INTER. DE SAUDE DE CAMPO MOURAO. TERMO DE INEXIGIBILIDADE DE LICITAÇÃO 25 / 2026. Estado do Paraná. Exercício: 2026. Lei 14.133/2021 Art.74, IV. Objeto: Registro de preços para aquisição de câmara fria, devidamente inscrita no CNPJ nº 08.245.733/0001-06.

GOVERNO MUNICIPAL DE ALTAMIRA DO PARANÁ. EXTRATO DE CONTRATO. CONTRATO ADMINISTRATIVO Nº 051/2026. INEXIGIBILIDADE Nº 009/2025. Objeto: prestação de serviços de limpeza e conservação.

GOVERNO MUNICIPAL DE ALTAMIRA DO PARANÁ. EXTRATO DE CONTRATO Nº 53/2026. PROCESSO ADMINISTRATIVO Nº 43/2026. DISPENSA ELETRÔNICA Nº 13/2026. Objeto: aquisição de materiais de consumo.

GOVERNO MUNICIPAL DE ALTAMIRA DO PARANÁ. EXTRATO ATA DE ADJUDICAÇÃO. PROCEDIMENTO ADMINISTRATIVO Nº 43/2026. DISPENSA ELETRÔNICA Nº 13/2026. Objeto: aquisição de materiais de consumo.

GOVERNO MUNICIPAL DE ALTAMIRA DO PARANÁ. EXTRATO ATA DE HOMOLOGAÇÃO. PROCEDIMENTO ADMINISTRATIVO Nº 43/2026. DISPENSA ELETRÔNICA Nº 13/2026. Objeto: aquisição de materiais de consumo.

GOVERNO MUNICIPAL DE ALTAMIRA DO PARANÁ. EXTRATO ATA DE HOMOLOGAÇÃO. PROCEDIMENTO ADMINISTRATIVO Nº 43/2026. DISPENSA ELETRÔNICA Nº 13/2026. Objeto: aquisição de materiais de consumo.

GOVERNO MUNICIPAL DE ALTAMIRA DO PARANÁ. EXTRATO DE CONTRATO Nº 53/2026. PROCESSO ADMINISTRATIVO Nº 43/2026. DISPENSA ELETRÔNICA Nº 13/2026. Objeto: aquisição de materiais de consumo.

GOVERNO MUNICIPAL DE ALTAMIRA DO PARANÁ. EXTRATO DE CONTRATO Nº 53/2026. PROCESSO ADMINISTRATIVO Nº 43/2026. DISPENSA ELETRÔNICA Nº 13/2026. Objeto: aquisição de materiais de consumo.

GOVERNO MUNICIPAL DE ALTAMIRA DO PARANÁ. EXTRATO ATA DE HOMOLOGAÇÃO. PROCEDIMENTO ADMINISTRATIVO Nº 43/2026. DISPENSA ELETRÔNICA Nº 13/2026. Objeto: aquisição de materiais de consumo.

MUNICÍPIO DE MAMBORÉ. EXTRATO DO ADITIVO Nº 02/2026 AD CONTRATO ADMINISTRATIVO Nº 009/2025. Objeto: aquisição de materiais de consumo.

MUNICÍPIO DE BOA ESPERANÇA. AVISO DE LICITAÇÃO. Objeto: Registro de preços para aquisição de câmara fria, devidamente inscrita no CNPJ nº 08.245.733/0001-06.

GOVERNO MUNICIPAL DE NOVA CANTU/PR. HOMOLOGAÇÃO E ADJUDICAÇÃO. PROCESSO ADMINISTRATIVO Nº 031/2026. Pregão Presencial nº 013/2026. Objeto: aquisição de materiais de consumo.

MUNICÍPIO DE BOA ESPERANÇA. EXTRATO DE CONTRATO Nº 50/2026. PROCESSO ADMINISTRATIVO Nº 43/2026. DISPENSA ELETRÔNICA Nº 13/2026. Objeto: aquisição de materiais de consumo.

MUNICÍPIO DE BOA ESPERANÇA. EXTRATO ATA DE HOMOLOGAÇÃO. PROCEDIMENTO ADMINISTRATIVO Nº 39/2026. PREGÃO ELETRÔNICO Nº 08/2026. Objeto: aquisição de materiais de consumo.

GOVERNO MUNICIPAL DE ALTAMIRA DO PARANÁ. EXTRATO DE CONTRATO Nº 50/2026. PROCESSO ADMINISTRATIVO Nº 43/2026. DISPENSA ELETRÔNICA Nº 13/2026. Objeto: aquisição de materiais de consumo.

GOVERNO MUNICIPAL DE ALTAMIRA DO PARANÁ. EXTRATO DE CONTRATO Nº 50/2026. PROCESSO ADMINISTRATIVO Nº 43/2026. DISPENSA ELETRÔNICA Nº 13/2026. Objeto: aquisição de materiais de consumo.

MUNICÍPIO DE BOA ESPERANÇA. LEI 1.567/2026. Objeto: aquisição de materiais de consumo.

MUNICÍPIO DE BOA ESPERANÇA. Objeto: aquisição de materiais de consumo.

MUNICÍPIO DE BOA ESPERANÇA. EXTRATO ATA DE HOMOLOGAÇÃO. PROCEDIMENTO ADMINISTRATIVO Nº 39/2026. PREGÃO ELETRÔNICO Nº 08/2026. Objeto: aquisição de materiais de consumo.

MUNICÍPIO DE BOA ESPERANÇA. Objeto: aquisição de materiais de consumo.

GOVERNO MUNICIPAL DE ALTAMIRA DO PARANÁ. EXTRATO ATA DE ADJUDICAÇÃO. PROCEDIMENTO ADMINISTRATIVO Nº 39/2026. PREGÃO ELETRÔNICO Nº 08/2026. Objeto: aquisição de materiais de consumo.

GOVERNO MUNICIPAL DE ALTAMIRA DO PARANÁ. EXTRATO DE CONTRATO Nº 54/2026. PROCESSO ADMINISTRATIVO Nº 38/2026. PREGÃO ELETRÔNICO Nº 08/2026. Objeto: aquisição de materiais de consumo.

GOVERNO MUNICIPAL DE ALTAMIRA DO PARANÁ. EXTRATO DE CONTRATO Nº 54/2026. PROCESSO ADMINISTRATIVO Nº 38/2026. PREGÃO ELETRÔNICO Nº 08/2026. Objeto: aquisição de materiais de consumo.

GOVERNO MUNICIPAL DE ALTAMIRA DO PARANÁ. EXTRATO ATA DE HOMOLOGAÇÃO. PROCEDIMENTO ADMINISTRATIVO Nº 39/2026. PREGÃO ELETRÔNICO Nº 08/2026. Objeto: aquisição de materiais de consumo.

GOVERNO MUNICIPAL DE ALTAMIRA DO PARANÁ. EXTRATO DE CONTRATO Nº 54/2026. PROCESSO ADMINISTRATIVO Nº 38/2026. PREGÃO ELETRÔNICO Nº 08/2026. Objeto: aquisição de materiais de consumo.

GOVERNO MUNICIPAL DE ALTAMIRA DO PARANÁ. EXTRATO DE CONTRATO Nº 54/2026. PROCESSO ADMINISTRATIVO Nº 38/2026. PREGÃO ELETRÔNICO Nº 08/2026. Objeto: aquisição de materiais de consumo.

GOVERNO MUNICIPAL DE ALTAMIRA DO PARANÁ. EXTRATO DE CONTRATO Nº 54/2026. PROCESSO ADMINISTRATIVO Nº 38/2026. PREGÃO ELETRÔNICO Nº 08/2026. Objeto: aquisição de materiais de consumo.

GOVERNO MUNICIPAL DE ALTAMIRA DO PARANÁ. EXTRATO DE CONTRATO Nº 54/2026. PROCESSO ADMINISTRATIVO Nº 38/2026. PREGÃO ELETRÔNICO Nº 08/2026. Objeto: aquisição de materiais de consumo.

GOVERNO MUNICIPAL DE ALTAMIRA DO PARANÁ. EXTRATO DE CONTRATO Nº 54/2026. PROCESSO ADMINISTRATIVO Nº 38/2026. PREGÃO ELETRÔNICO Nº 08/2026. Objeto: aquisição de materiais de consumo.